

РОССИЙСКАЯ ФЕДЕРАЦИЯ

**ООО «Проект+»**

Свидетельство СРО-П-077-11122009  
Свидетельство СРО-И-010-11122009

Заказчик-«ОДСК-Инжиниринг»

## **ДОКУМЕНТАЦИЯ ПО ПЛАНИРОВКЕ ТЕРРИТОРИИ**

**Проект внесения изменений в документацию по планировке территории для размещения линейного объекта: «Строительство кольцевого водовода по улице Раздольной от улицы Льва Толстого до улицы Михалицына», утвержденную приказом Управления градостроительства, архитектуры и землеустройства Орловской области от 12.05.2025 №01-21/65**

**Проект межевания территории  
Материалы по обоснованию**

**57-25-148 ПМТ МО**

**Том 4**

Орел 2025

**ООО «Проект+»**

Свидетельство СРО-П-077-11122009  
Свидетельство СРО-И-010-11122009

Заказчик – «ОДСК-Инжиниринг»

**ДОКУМЕНТАЦИЯ ПО ПЛАНИРОВКЕ ТЕРРИТОРИИ**

**Проект внесения изменений в документацию по  
планировке территории для размещения линейного  
объекта: «Строительство кольцевого водовода по улице  
Раздольной от улицы Льва Толстого до улицы  
Михалицына», утвержденную приказом Управления  
градостроительства, архитектуры и землеустройства  
Орловской области от 12.05.2025 №01-21/65**

**Проект межевания территории  
Материалы по обоснованию**

**57-25-148 ПМТ МО**

**Том 4**

Генеральный директор

Н.П. Жилиева

Главный инженер

О.Н. Вилькиленок

рег. номер ПИ-032423

Орел 2025 г.



**Кадастровый инженер Войтович Станислав Валерьевич**  
Индивидуальный предприниматель

302025 РФ, г. Орел, ул. Санаторная, д. 11

Свидетельство: Серия 57 № 001077910, от 22.11.2012г.

Квалификационный аттестат кадастрового инженера №57-12-126 от 12.11.2012г.

тел.: 8-953-620-66-99

E-mail: [ysv141282@yandex.ru](mailto:ysv141282@yandex.ru)

## **ДОКУМЕНТАЦИЯ ПО ПЛАНИРОВКЕ ТЕРРИТОРИИ**

**Проект внесения изменений в документацию по  
планировке территории для размещения линейного объекта  
"Строительство кольцевого водовода по улице Раздольной от  
улицы Льва Толстого до улицы Михалицына", утвержденную  
приказом Управления градостроительства и архитектуры и  
землеустройства Орловской области от 12.05.2025 №01-21/65**

**Проект межевания территории  
Материалы по обоснованию**

**57-25-148-ПМТ ОЧ**

Инов. № подп.	Подп. и дата	Взам. инв. №

2025 г.



**Кадастровый инженер Войтович Станислав Валерьевич**  
Индивидуальный предприниматель

302025 РФ, г. Орел, ул. Санаторная, д. 11  
Свидетельство: Серия 57 № 001077910, от 22.11.2012г.  
Квалификационный аттестат кадастрового инженера №57-12-126 от 12.11.2012г.

тел.: 8-953-620-66-99  
E-mail: [ysv141282@yandex.ru](mailto:ysv141282@yandex.ru)

## **ДОКУМЕНТАЦИЯ ПО ПЛАНИРОВКЕ ТЕРРИТОРИИ**

**Проект внесения изменений в документацию по  
планировке территории для размещения линейного объекта  
"Строительство кольцевого водовода по улице Раздольной от  
улицы Льва Толстого до улицы Михалицына" , утвержденную  
приказом Управления градостроительства и архитектуры и  
землеустройства Орловской области от 12.05.2025№01-21/65**

**Проект межевания территории  
Материалы по обоснованию**

**57-25-148-ПМТ ОЧ**

**Том 4**

Проверил

С. В. Войтович

Выполнил

Т. И. Рагулина

2025 г.

Взам. инв. №	
Подп. и дата	
Инв. № подл.	

### Состав проекта

№ п/п	Номер тома, наименование	Шифр
1.	Том 1. Проект планировки территории. Основная (утверждаемая) часть.	57-25-148 ППТ ОЧ
2.	Том 1. Проект планировки территории. Материалы по обоснованию.	57-25-148 ППТ МО
3.	Том 1. Проект межевания территории. Основная (утверждаемая) часть.	57-25-148 ППТ ОЧ
4.	Том 1. Проект межевания территории. Материалы по обоснованию.	57-25-148 ППТ МО

## Содержание

<b>№ п/п</b>	<b>Наименование раздела</b>	<b>Страница</b>
1.	Состав проекта	3
2.	Содержание	4
Проект межевания территории. Основная (утверждаемая). Текстовая часть.		
3.	1.Обоснование определения местоположения границ образуемых земельных участков	5
4.	2. Обоснование способа образования и определения размеров образуемых земельных участков	5
5.	3. Обоснование определения границ публичного сервитута, подлежащего установлению в соответствии с законодательством РФ	5
Проект планировки территории. Основная (утверждаемая) часть. Графические материалы проекта планировки территории.		
Чертеж границ зон с особыми условиями использования территории		

## **1. Обоснование определения местоположения границ образуемых земельных участков**

В проекте межевания территории сформированы земельные участки постоянного и временного отвода для размещения проектируемого объекта из земель населённых пунктов.

Границы земельных участков для размещения проектируемого водовода определены исходя из условий минимальной площади занятия земель и оптимальной ширины полосы отвода согласно действующим нормам.

## **2. Обоснование способа образования и определения размеров образуемых земельных участков**

Размеры земельных участков в границах застроенных и подлежащих застройке территорий установлены с учетом фактического землепользования и нормативов, действующих на период застройки указанных территорий.

Площадь отвода земель во временное пользование для складирования грунта и подъезда специальной техники на период строительства проектируемых сетей водоснабжения, а также под разрабатываемые траншеи составляет – *1,1585 га*.

Площадь отвода земель в постоянное пользование с целью размещения водопроводных колодцев и камер составляет – *0,0352га*.

Земельные участки для размещения водовода сформированы:

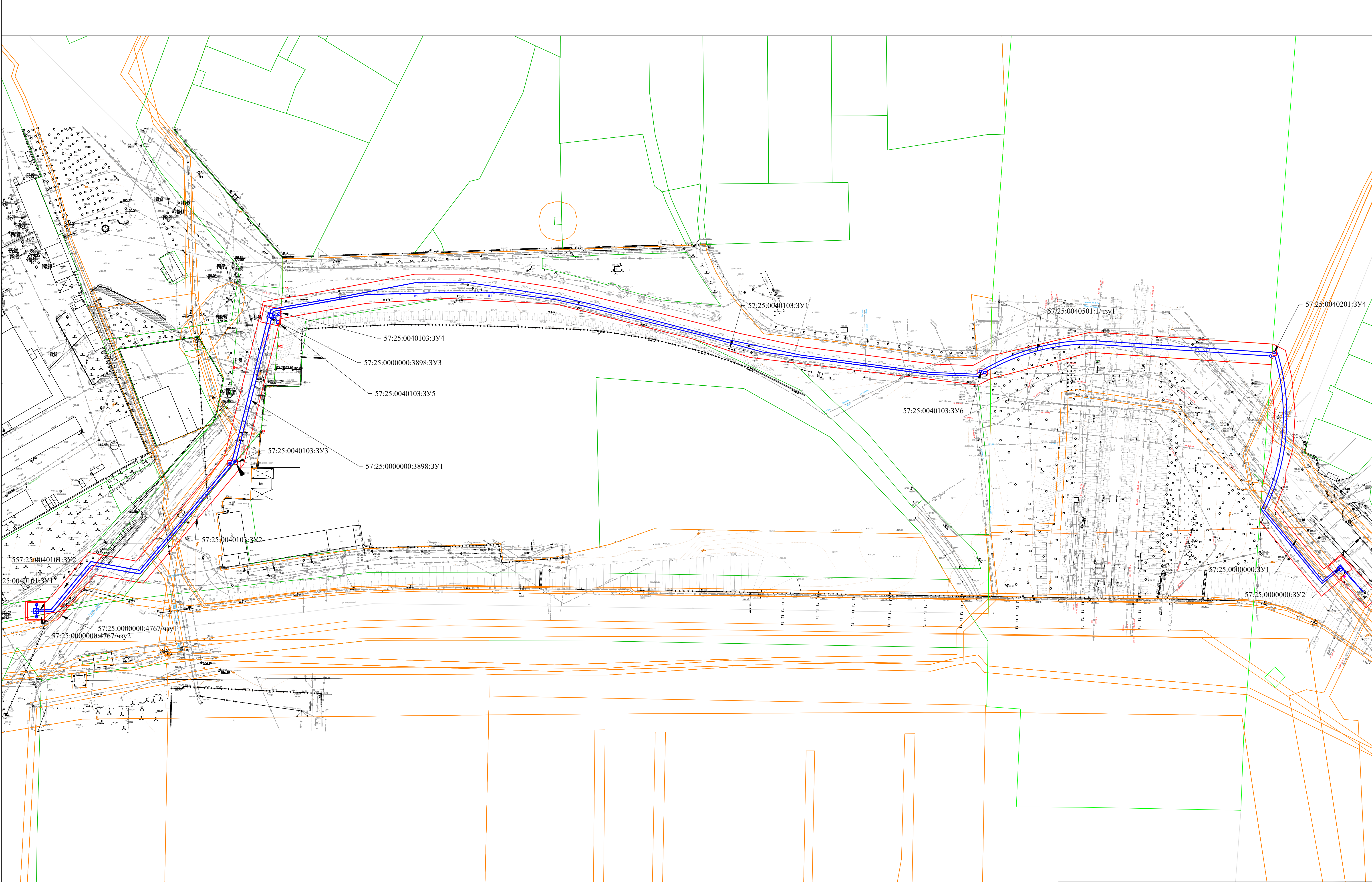
- путем образования из земель государственной или муниципальной собственности;
- путем раздела земельного участка;
- путем образования части земельного участка.

## **3. Обоснование определения границ публичного сервитута, подлежащего установлению в соответствии с законодательством РФ**

Проектом межевания предусматривается установление публичного сервитута.

## **Графические материалы проекта межевания территории**





Условные обозначения:

- проектируемый водопровод
- границы земельных участков по сведениям ЕГРН
- 57:25:0040103:407 — кадастровый номер земельных участков по сведениям ЕГРН
- границы образуемых земельных участков
- границы зон с особыми условиями использования территории по сведениям ЕГРН

Изм.	Кол.уч.	Лист	№ док.	Подпись	Дата
Выполнил	Рагулина				
Проверил	Войтович				

М 1:1000

Проект внесения изменений в документацию по планировке территории для размещения линейного объекта "Строительство кольцевого водовода по улице Раздольной от улицы Льва Толстого до улицы Мичадишвили", утвержденную приказом Управления градостроительства и архитектуры и землеустройства Грузинской области от 11.05.2023№003-23/65

Проект межевания территории  
Материалы по обоснованию

Схема зон с особыми условиями использования территории	Студия	Лист	Листов
	П	1	

ИП Войтович С.В.